

**BRECHA  
Salarial de Género**

### **BRECHA Salarial de Género**

Es la diferencia del promedio de los salarios que perciben las mujeres y hombres por realizar el mismo trabajo o trabajos de igual valor en un lugar y tiempo dado.

En México, las mujeres tienen en promedio una brecha de ingresos del **35%** (Encuesta Nacional de Ingresos y Gastos en los Hogares, 2021).



**BRECHA  
de Trabajo Doméstico y de  
Cuidado No Remunerado**

### **BRECHA de Trabajo Doméstico y de Cuidado No Remunerado**

Es la desigualdad que existe entre mujeres y hombres en cuanto al tiempo y valor económico dedicado a las actividades dentro de los hogares. En promedio, las mujeres dedican a la semana **24.1 horas más** que los hombres al trabajo doméstico y de cuidado (INEGI, 2022).

El valor económico de este trabajo fue de **7.2 billones de pesos** en 2022 (INEGI).



### BRECHA Educativa de Género

### BRECHA Educativa de Género

Es la diferencia que existe en el acceso, la participación y la calidad de la educación entre mujeres y hombres.

Las **mujeres** en comunidades rurales tienen un promedio de **7.3 años** de escolaridad, frente a **10.2 años** en zonas urbanas; para los hombres, el promedio es **7.3 años** (rurales) y **10.5 años** (urbanos) respectivamente, (INEGI, 2020).

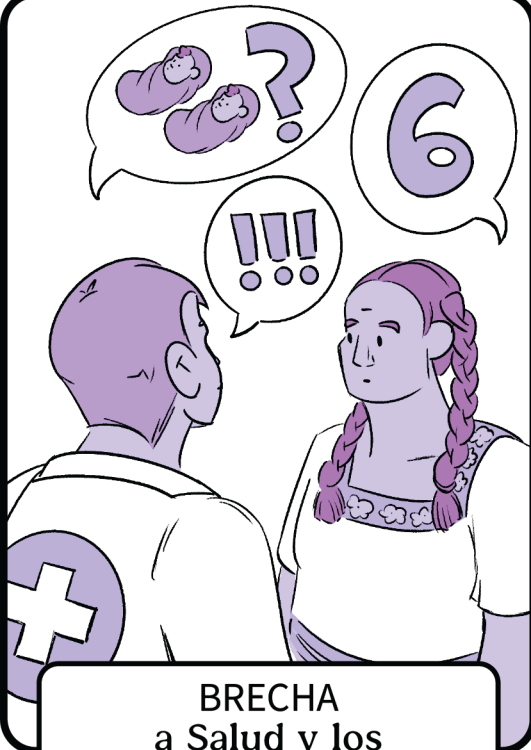


### BRECHA de Acceso a la Justicia

### BRECHA de Acceso a la Justicia

Se refiere a las desigualdades que existen en el acceso a la justicia y derechos que existen entre hombres y mujeres.

Los sistemas de justicia han sido creados por los hombres y reproducen muchas formas de discriminación hacia las mujeres. **52.9 %** de las mujeres privadas de la libertad no cuenta con una sentencia (INEGI, 2022), **22 %** de las juezas y los jueces del Consejo de la Judicatura Federal son mujeres (DGEJ, 2024).

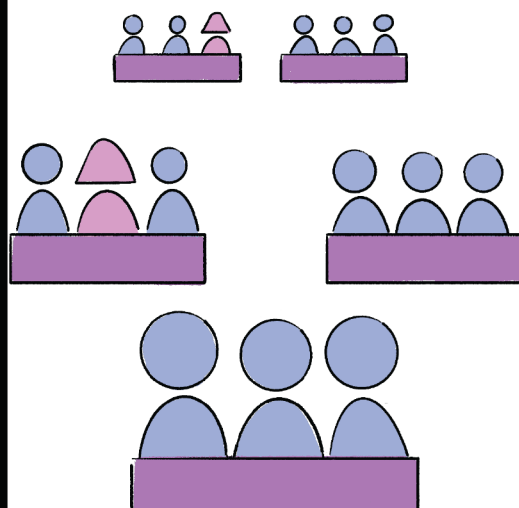


### BRECHA a Salud y los derechos reproductivos

### BRECHA a Salud y los derechos reproductivos

Es la desigualdad que existe en el acceso, atención y disponibilidad de los servicios de salud sexual y reproductiva entre hombres y mujeres.

En **2021**, un **30.9%** de las mujeres en México sufrió algún tipo de violencia obstétrica (maltrato que sufren las mujeres y personas gestantes durante el embarazo, parto y postparto) durante su último parto, es decir, **1 de cada 3** mujeres (GIRE, 2021).



### BRECHA de Participación Política

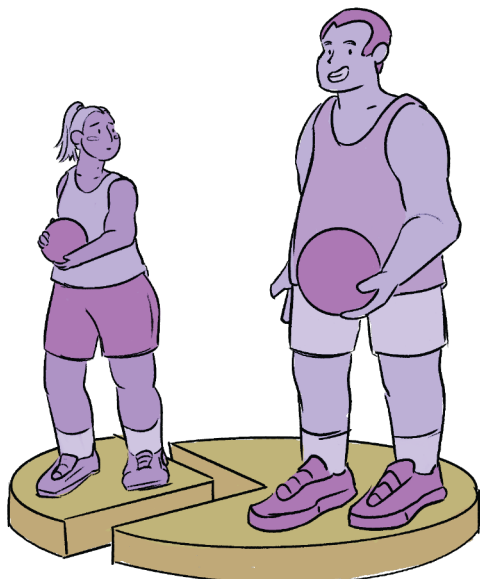
### BRECHA de Participación Política

Son las desigualdades que existen entre hombres y mujeres en el acceso a la toma de decisiones públicas.

Desde el **2018**, la participación política (acciones y omisiones que limitan los derechos político-electorales de las mujeres) de las mujeres aumentó **42%**.

**2021-2024** Por primera vez en la historia del país, por la Reforma de Paridad de 2019, se establece un Congreso paritario, con 250 diputadas (50%) y 64 senadoras (50%).

De los 2471 municipios en el país, sólo **525 están presididos por mujeres** (INE, 2023).



### BRECHA de Género en el Deporte

### BRECHA de Género en el Deporte

Son las desigualdades entre hombres y mujeres para acceder a la participación, acceso y remuneración en el ámbito deportivo.

En 2024, el salario mensual de los hombres deportistas fue, en promedio de **\$7,120 MX** en comparación al de las **mujeres que fue de \$4,510 MX**. (ENOE, 2024).

La diferencia salarial es aproximadamente **36.66%** menos para las mujeres en comparación con los hombres.



### BRECHA en la Ciencia

### BRECHA en la Ciencia

Son las desigualdades de las mujeres respecto a los hombres en el ámbito del acceso y participación en ciencia y tecnología.

Solo **3%** de los Premios Nobel en ciencias han sido otorgados a mujeres, (ONU Mujeres, 2020).

En México, sólo el **38%** de las mujeres estudian carreras de ciencia, tecnología, ingeniería y matemáticas mientras que a nivel global solo el **35%**. (UNICEF, 2023).



### BRECHA de Acceso al Espacio Público y Movilidad

### BRECHA de Acceso al Espacio Público y Movilidad

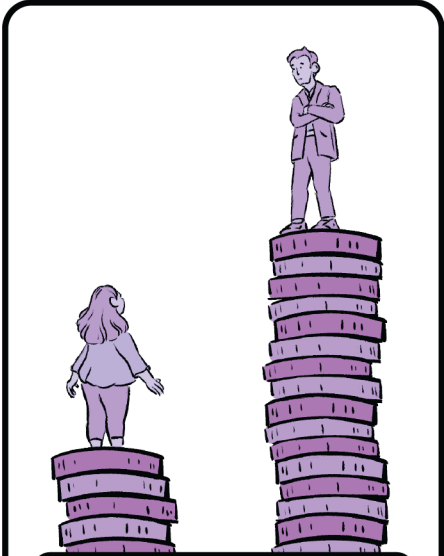
Son las desigualdades que existen entre hombres y mujeres respecto al acceso y uso de los espacios públicos y de la movilidad en términos del uso de transporte público.

En América Latina y en el caribe, las mujeres son las principales usuarias del transporte público, representan más del **50%** (BID, 2016).

La violencia sexual (intento de violación, violación y hostigamiento sexual) para las mujeres en el ámbito comunitario es frecuente, el **75.5%** de los casos el agresor es un desconocido, y los lugares con mayor ocurrencia son en los espacios públicos (64.4 %) y el parque (67.2 %).

# Brechería

## Brechas de desigualdad de género



BRECHA  
Salarial de Género



BRECHA  
de Trabajo Doméstico y de  
Cuidado No Remunerado



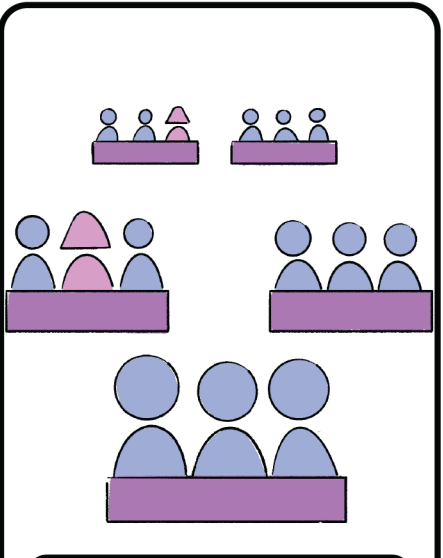
BRECHA  
Educativa de Género



BRECHA  
a Salud y los  
derechos reproductivos



BRECHA  
de Acceso a la Justicia



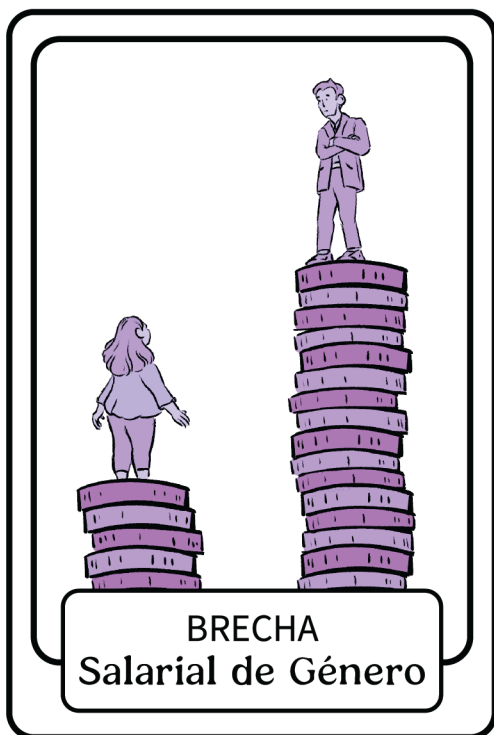
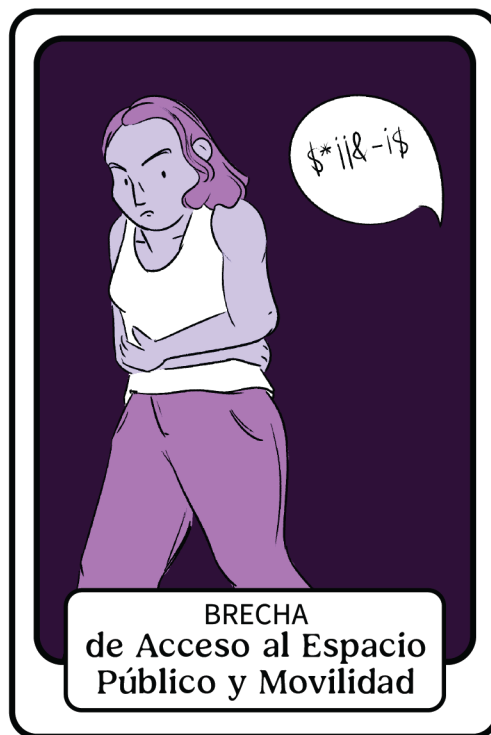
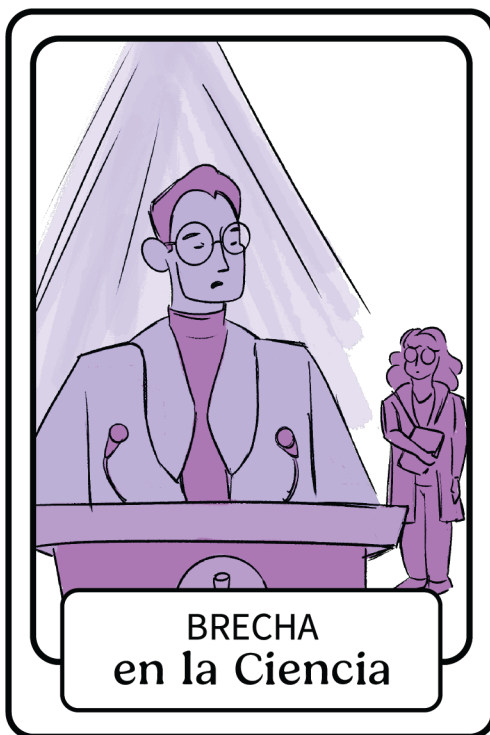
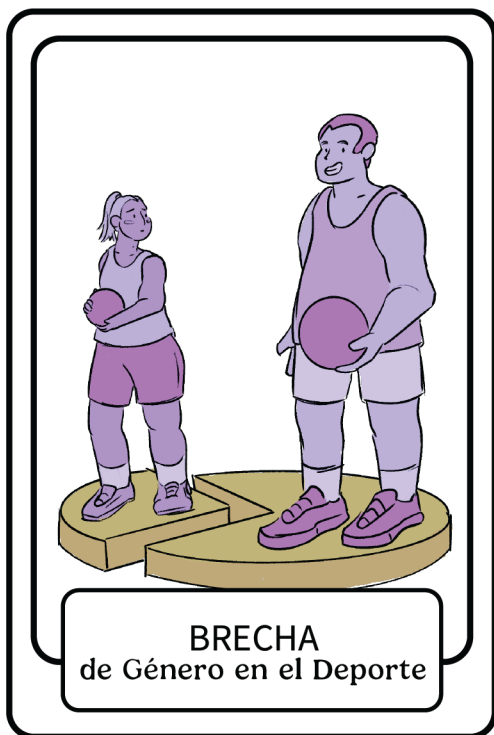
BRECHA  
de Participación Política

TABLA 1



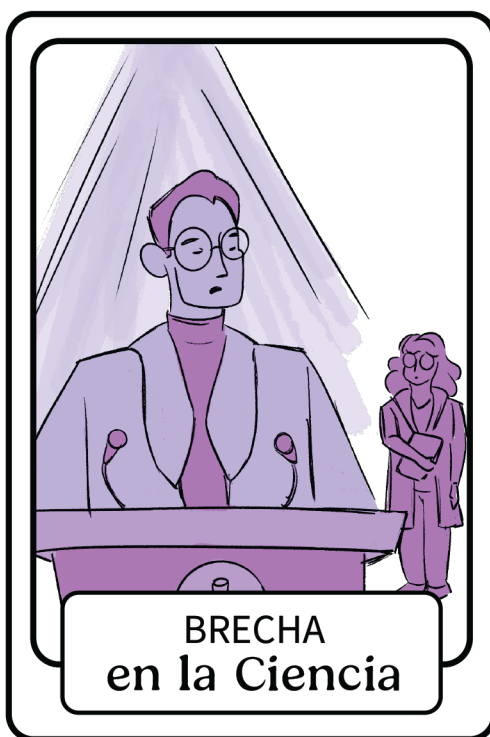
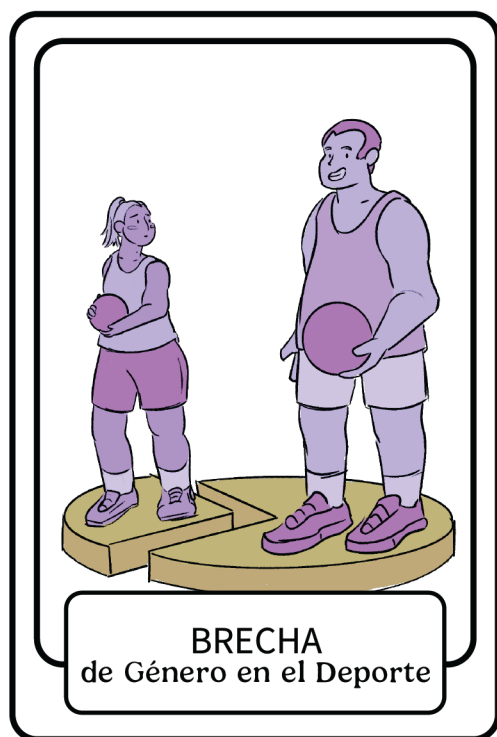
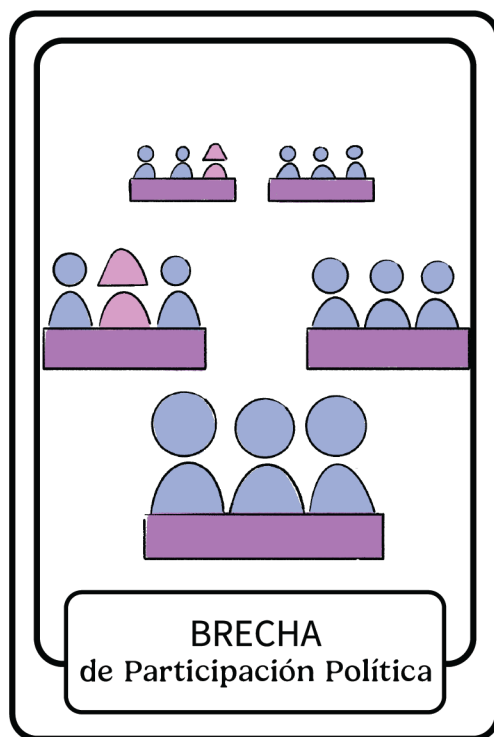
# Brechería

## Brechas de desigualdad de género



# Brechería

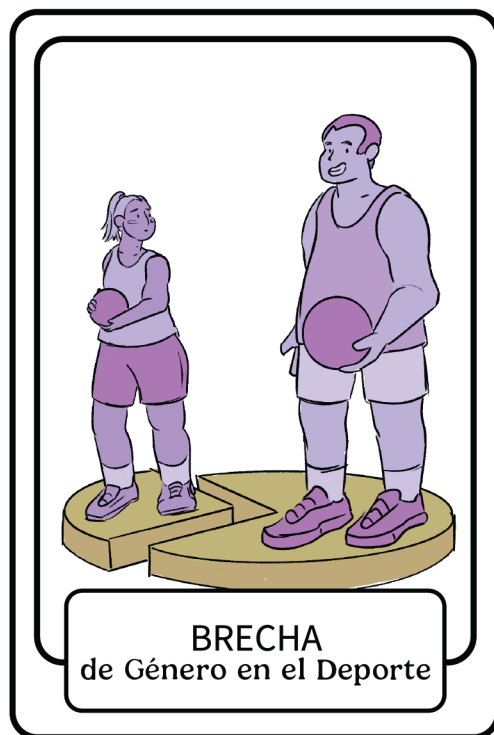
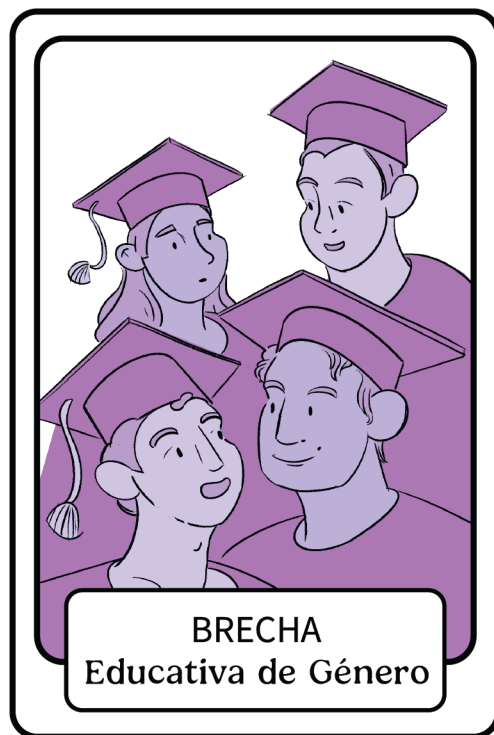
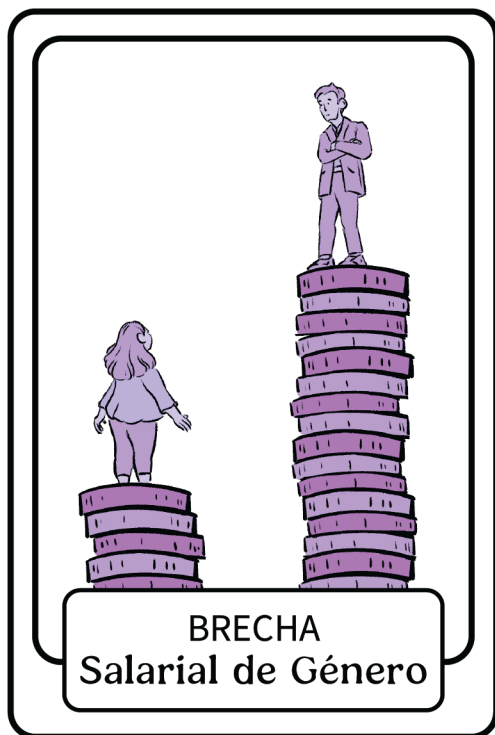
## Brechas de desigualdad de género





# Brechería

## Brechas de desigualdad de género



# Brechería

## Brechas de desigualdad de género

